

～日本水工設計からアセットマネジメント（AM）のご提案～



くらし・安全・環境
高度な技術でまもろう

アセットマネジメント（AM）の必要性

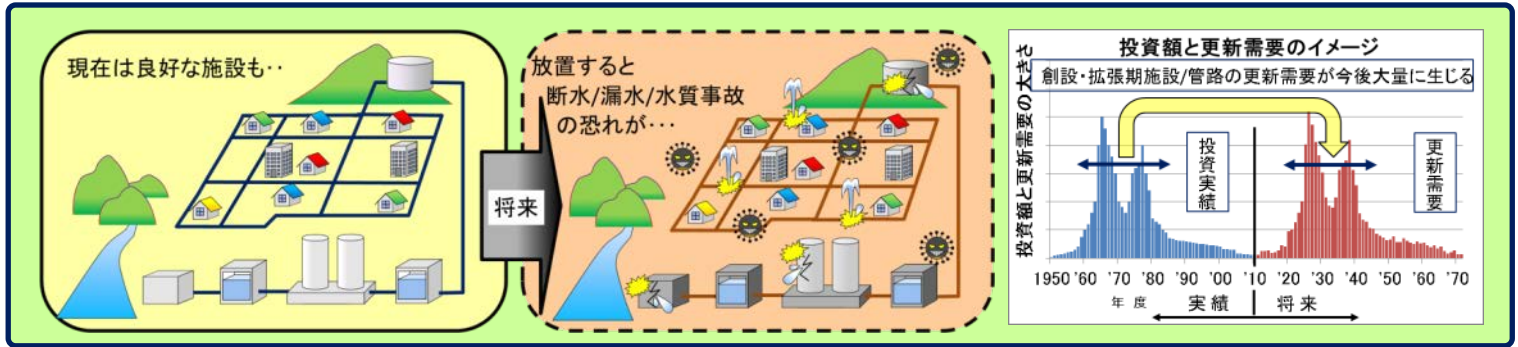
このような悩みを抱えていませんか？



地震が来ても大丈夫だろうか？耐震化したくても予算が…。

設備の老朽化が心配…。漏水などの事故が起きなければ良いけど…。

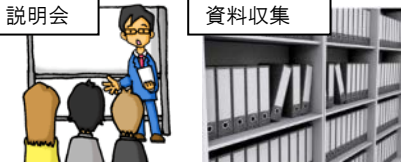
企業債が増えてきていて、将来的に財源確保が難しくなりそう…。



アセットマネジメント（AM）の実施と効果



事前準備



説明会 資料収集
 参画部署分割案・スケジュール案の提案

1. 事前準備

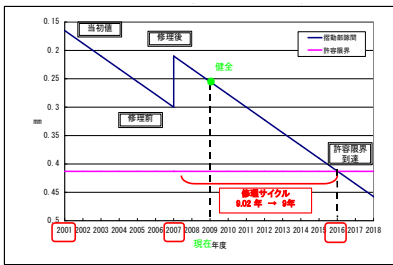
資産管理状況の把握

AM計画策定の方向性の提案

資産データの収集・整理

施設仕様や維持管理履歴を整理

資産の状態評価／寿命予測



資産状態の明確化

目標サービス水準の設定

水道ビジョンの 方針・目標	サービス水準	
	指標	目標値
水源の保全	自己保有水源率	50%
基幹管路の耐震化	管路の耐震化率	100%
健全経営の維持	総収支比率	100%以上
適切な維持管理	浄水場事故割合	0%
...

P I 等による目標設定

2. AM計画策定

資産データの収集・整理

資産の状態評価／寿命予測

目標サービス水準の設定

資産のリスク評価

維持管理・更新計画策定

財政計画策定

妥当性の検証／全体最適化

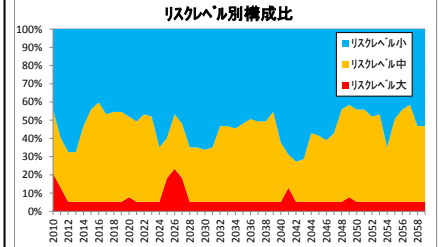
AM計画の策定

AM支援ツール構築 (AssetMan)

3. AM運用支援

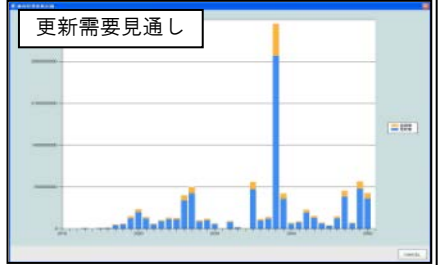
AMプロセス・AM計画の見直し

資産のリスク評価

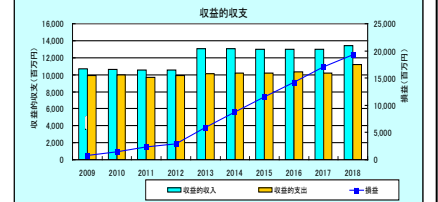


将来リスクの明確化

維持管理・更新計画策定



財政計画策定



更新需要と必要財源の明確化

- 【他業務への活用】
- ・地域水道ビジョン等の計画策定
 - ・情報提供
 - ・運営基盤強化に向けた包括的検討

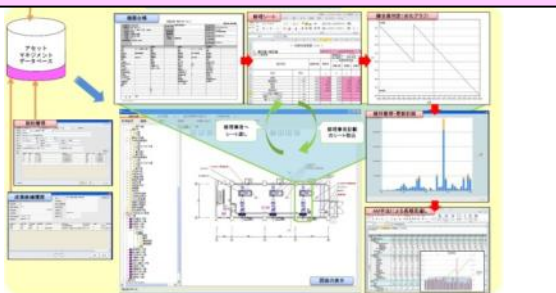
AM運用支援

- ・実践的なアドバイス
- ・蓄積データの解析

AM支援ツール (AssetMan)



これからの上下水道事業を総合的にサポート！



詳しくは Web へ

AssetMan 検索

業務実績

【アセットマネジメントの業務実績】

H20	福岡地区水道企業団	アセットマネジメント基本計画作成業務委託
H21	福岡地区水道企業団	アセットマネジメントシステム構築業務委託
H22	福岡地区水道企業団	アセットマネジメントシステム機能拡張業務委託
H23	福岡地区水道企業団	アセットマネジメントシステム保守点検業務委託

【アセットマネジメント手法を活用した業務実績】

H20	塩尻市	塩尻市水道ビジョン等策定業務委託
	京都市	京都市水道施設耐震化計画策定業務委託
H21	塩尻市	平成21年度塩尻市水道ビジョン等策定業務委託
	愛知中部水道企業団	アクアシンフォニー計画改定業務委託
	秋市	秋市水道事業統合計画策定業務委託
H23	八幡浜市	八幡浜市水道事業基本計画等策定業務
	長門市	長門市水道事業基本計画(水道ビジョン)策定業務
	岩国市水道局	水道事業基本計画策定業務

問い合わせ先



日本水工設計株式会社

http://www.n-suiko.co.jp/

本社・東京支社 〒104-0054 東京都中央区勝どき3丁目12番1号 TEL:03-3534-5511 FAX:03-3534-5510
 東北支社 〒980-0811 宮城県仙台市青葉区一番町4丁目6番1号 TEL:022-263-8941 FAX:022-263-0744
 名古屋支社 〒460-0008 愛知県名古屋市中区栄1丁目2番7号 TEL:052-211-5681 FAX:052-204-2106
 大阪支社 〒542-0081 大阪府大阪市中央区南船場2丁目9番8号 TEL:06-6243-3131 FAX:06-6243-3081
 広島支社 〒732-0824 広島県広島市南区的場町1丁目3番6号 TEL:082-264-1160 FAX:082-264-5655
 九州支社 〒812-0013 福岡県福岡市博多区博多駅東2丁目13番34号 TEL:092-451-6528 FAX:092-472-1799